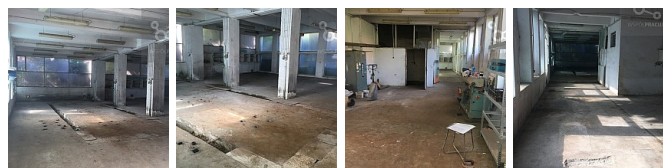


LOKAL NA WYNAJEM  
pow. całkowita: 280 m<sup>2</sup>,  
SZCZECIN, PODJUCHY

Cena **3 300** zł



Na wynajem hala o powierzchni 280 m<sup>2</sup> idealna na magazyn, produkcję, warsztat samochodowy.

Wysokość pomieszczeń około 3,5m, duża brama wjazdowa.

Dojazd do nieruchomości drogą asfaltową w uliczce osiedlowej.

Czynsz najmu 3300 PLN + opłaty eksploatacyjne (prąd, woda, gaz). W chwili obecnej brak ogrzewania, możliwość zamontowania przez właściciela.

Zapraszam na prezentację.

-----

Pomimo, iż Doradcy UN przykładają szczególną staranność do rzetelnego prezentowania informacji o nieruchomości, nie zawsze jest możliwa weryfikacja wszystkich danych przekazanych przez właściciela lub osoby trzecie w związku z tym opisy mają charakter wyłącznie informacyjny i mogą podlegać aktualizacji - zalecamy ich osobistą weryfikację. Również pomimo naszych starań do opisów mogą wkraść się błędy. Oferta, dotycząca nieruchomości stanowi zaproszenie do rokowań, zgodnie z art. 71 Kodeksu Cywilnego i nie stanowi oferty określonej w art. 66 i następnych KC oraz innych właściwych przepisów prawnych.

Zdjęcia oraz filmy w ogłoszeniach są własnością UBERENA Nieruchomości z siedzibą w Goleniowie, co oznacza zakaz kopiowania całości lub fragmentów bez uzyskania stosownej zgody.

Informujemy, że administratorem danych osobowych, które pozyskane mają zostać na potrzeby nawiązania kontaktu/udzielenia odpowiedzi w związku ze zgłoszonym zapytaniem o ofertę nieruchomości będzie Uberna Nieruchomości.

Za Nami już ponad 3600 pomyślnie zrealizowanych transakcji. Działamy na rynku nieruchomości 20 lat. Załatwiamy kompleksowo we współpracy z doradcami kredytowymi formalności kredytowe proponując ofertę 25 banków. Jesteśmy ubezpieczeni od odpowiedzialności cywilnej na kwotę 200 000 EURO. Nasze oferty są dostępne na ponad 50 portalach polskich oraz dodatkowo na ponad 25 portalach na całym świecie. Uczestniczymy w Zachodniopomorskim Systemie Wymiany Ofert z ponad 80 biurami. Zajrzyj na [uberna.pl](http://uberna.pl). Znajdziesz tam: domy w Goleniowie, mieszkania w Goleniowie, działki w Goleniowie, lokale w Goleniowie, obiekty w Goleniowie, zachodniopomorskie nieruchomości.

**SPECJALIZUJEMY SIĘ W INWESTOWANIU I ZABEZPIECZANIU MAJĄTKU W NIERUCHOMOŚCIACH ORAZ W METALACH SZLACHETNYCH I STRATEGICZNYCH W SZWAJCARII.**

Symbol SWO	382177	Rodzaj nieruchomości	LOKAL
Rodzaj transakcji	WYNAJEM	Status	AKTUALNA
Cena	3 300 PLN	Cena w EURO	723 €
Cena w USD	847 \$	Czynsz i inne opłaty stałe	3 300 PLN
Kraj	POLSKA	Województwo	ZACHODNIOPOMORSKIE
Powiat	SZCZECIN	Gmina	SZCZECIN
Miejscowość	SZCZECIN	Prawobrzeże /lewobrzeże	PRAWOBRZEŻE
Dzielnica - osiedle	PODJUCHY	Powierzchnia całkowita	280 m <sup>2</sup>
Rodzaj lokalu / przeznaczenie	HANDLOWO-USŁUGOWY	Rok budowy	1995
Materiał ścian	PUSTAK	Piętro	parter
Źródło c.w.	SIEĆ MIEJSKA	Nr Licencji	15730



Tomasz Uberna  
Administrator. Doradca klienta.

+48 606982276  
tomek@uberna.pl

Więcej ofert na stronie [www.uberna.pl](http://www.uberna.pl)